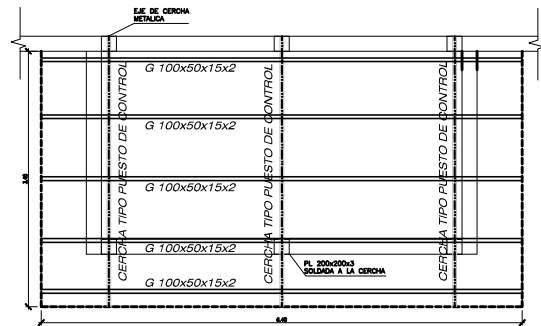


UBICACION DE CERCHAS GALPON

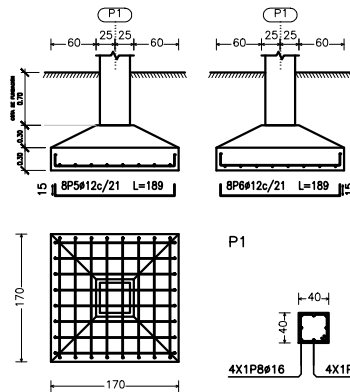
ESC 1:75



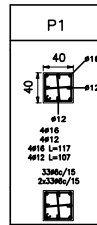
UBICACION DE CERCHAS PUESTO DE CONTROL

ESC 1:50

Zapatas de Portón P1 y P2

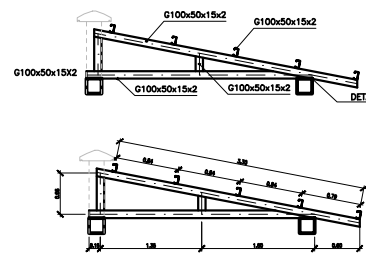


Cuadro de pilares de Portón  
Hormigón: H-21 , Control Normal  
Acero: AH-400 , Control Normal  
Escala: 1:50



NIVEL +3.2 BOTAGUAS DE H'A

NIVEL +0.00  
NIVEL -1.60 ZAPATAS



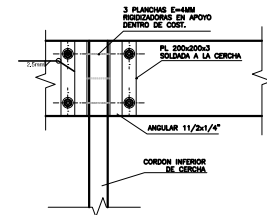
CERCHA TIPO PUESTO DE CONTROL

ESC 1:50



DETALLE DE VIGA PUESTO DE CONTROL

ESC 1:20



DETALLE F APOYO CERCHAS FIJO

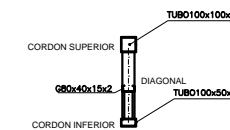
ESC 1:10

## NOTAS

- EL MATERIAL DE TODOS LOS ELEMENTOS METALICOS DEBE SER A.S.T.M. A-36 O EQUIVALENTE, VARILLAS ROSCADAS (ENTERAS SIN UNIONES) Y PERNOS GRADO 5
- TODAS LAS SOLDADURAS SE REALIZARAN CON ELECTRODOS E6011 DEBIENDO CUMPLIRSE LAS NORMAS ESTABLECIDAS POR LA A.S.T.M. Y A.W.S.
- LA ESTRUCTURA DEBE FABRICARSE DE ACUERDO Y SEGUN NORMAS A.I.S.I.
- DURANTE EL PROCESO DE ERECCION Y MONTAJE DEBE ARRISTRARSE LA ESTRUCTURA EN SENTIDO LONGITUDINAL.
- SE DEBEN VERIFICAR LAS DIMENSIONES EN OBRA.
- TODAS LAS DIMENSIONES EN METROS EXCEPTO DONDE SE INDIQUE LO CONTRARIO
- SE DEBE APLICAR DOS CAPAS DE PINTURA ANTICORROSIVA EN DIFERENTES COLORES
- TODOS LOS ELEMENTOS DEBERAN ESTAR SOLDADOS ENTRE SI EN TODA LA LONGITUD DE CONTACTO, EXCEPTO DONDE SE INDIQUE OTRO TIPO DE UNION.

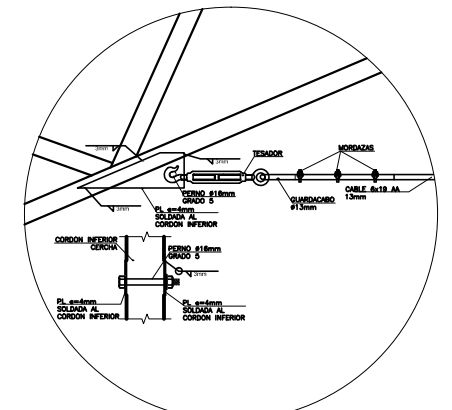
CORDON INFERIOR TUBO100x50x2	CORDON SUPERIOR TUBO100x100x2
DIAGONALES MONTANTES G80x40x15x2	CORREAS G100x50x15x2

PERFILES METALICOS



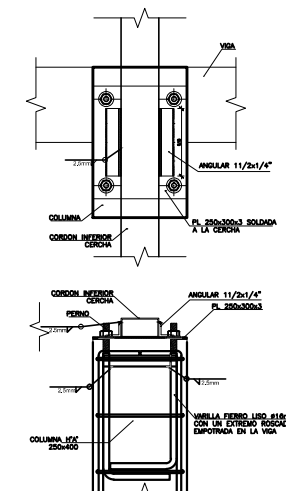
SECCION A-A'

ESC 1:25



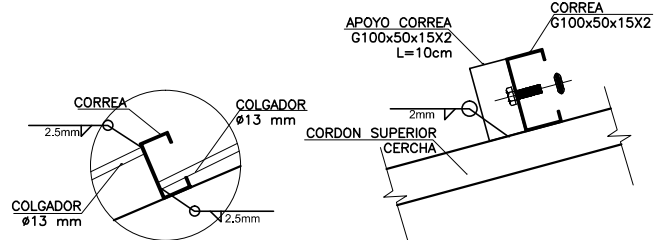
DETALLE E TENSOR

ESC 1:10



DETALLE A APOYO CERCHAS FIJO

ESC 1:10

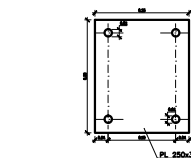


DETALLE D APOYO DE CORREAS

ESC 1:5

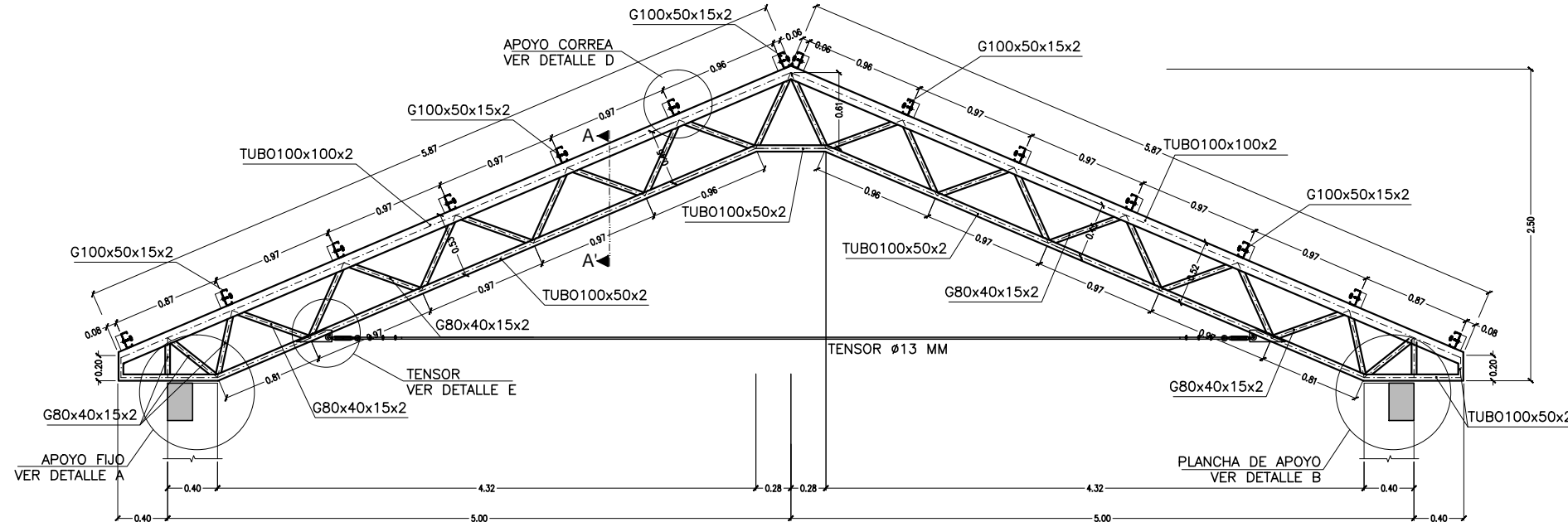
DETALLE C DE COLGADOR

ESC 1:5



DETALLE B PLACA DE APOYO FIJO

ESC 1:10



CERCHA TIPO GALPON

ESC 1:25

REVISIÓN NUMERO:	FECHA:	ELABORADO POR:	APROBADO POR:	UBICACIÓN:	PROPIETARIO:	OBRA:
				DEPARTAMENTO LA PAZ	YACIMIENTOS PETROLIFEROS FISCALES BOLIVIANOS	PROYECTO CONSTRUCCIÓN DE OBRAS CIVILES COMPLEMENTARIAS PARA LA ESR DE COPACABANA
				PROVINCIA MANCO KAPAC	GERENCIA DE REDES DE GAS Y DUCTOS DIRECCIÓN GAS VIRTUAL	DESCRIPCIÓN: PLANTA DE EJES, APOYOS Y PERFILES DE CUBIERTA DE GALPON
				MUNICIPIO COPACABANA		ESPECIALIDAD: ESTRUCTURAS
						FECHA: MARZO 2017
						ESCALA: INDICADAS
						LÁMINA: 5/7

DIMENSIONES EN METROS: